

dne **20. 3. 2025** od **8:00** do **16:00** hodin

**Plánovaná odstávka zahrnuje tyto lokality:****Česká Rybná** (okres Ústí nad Orlicí)

č. p. 8, 151, 152, 155, 157, 159, 160, 162, 164, 165

č. ev. 6

kat. území **Česká Rybná u Žamberka** (kód 621676): parcelní č. 1441**Sopotnice** (okres Ústí nad Orlicí)

č. p. 195, 210

č. ev. 554

**Záchlumí** (okres Ústí nad Orlicí)část obce **Litice nad Orlicí**

č. p. 1, 2, 4-10, 12-18, 21, 24, 25, 27, 28, 30, 31, 33, 34, 36, 38, 39, 40, 42, 44, 46-52, 54, 56-62, 66, 67, 69, 70, 71

č. ev. 13, 16, 17, 18, 24, 27, 55, 64, 72, 74, 77, 80, 81, 84, 85, 86, 89, 99, 105, 106, 107, 114, 115, 117, 123

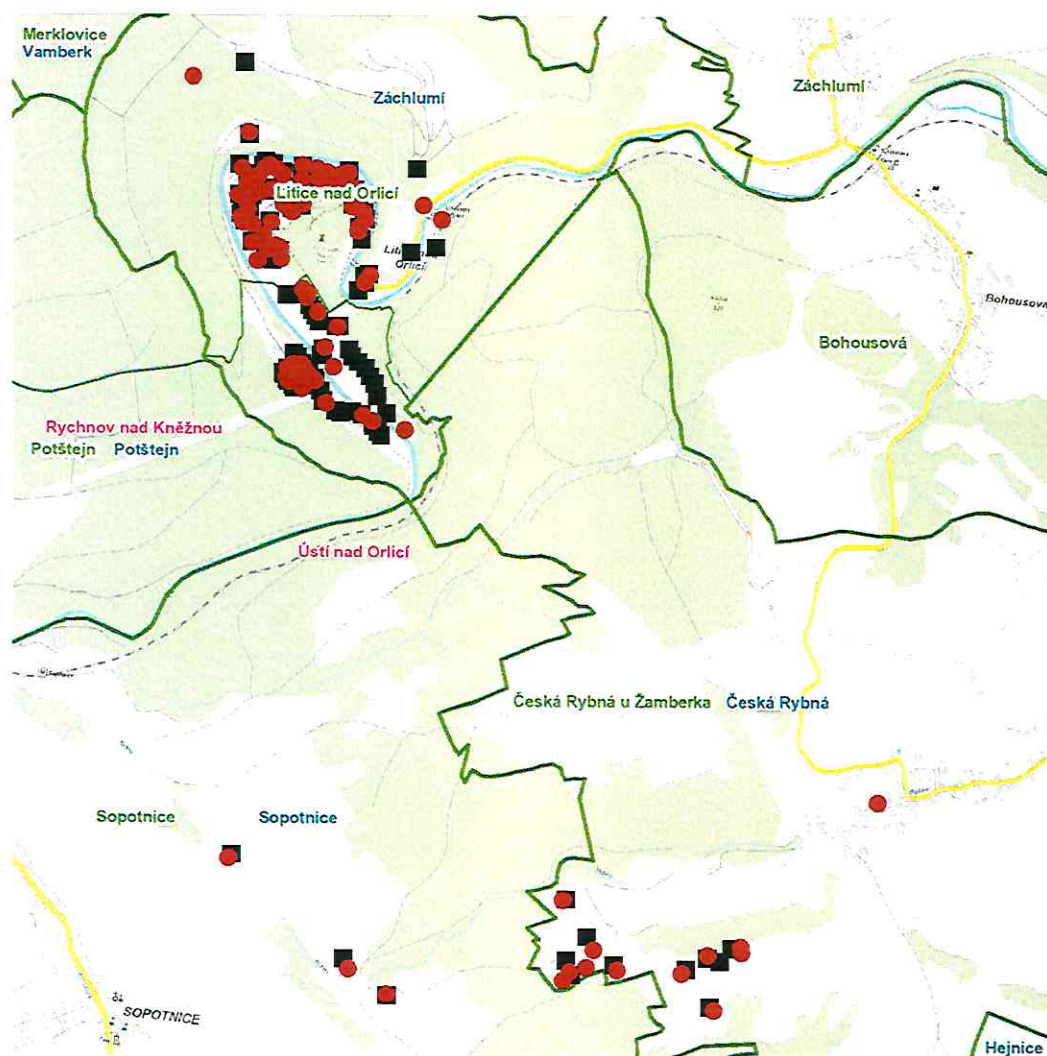
kat. území **Litice nad Orlicí** (kód 685305): parcelní č. 59/1, 106/9, 120/21, 164, 167/8, 212, 276/16, 408/3**UPOZORNĚNÍ**

**Dotčené zařízení distribuční soustavy je nutné i v době odstávky považovat za zařízení pod napětím**, a proto vás žádáme o dodržení všech zásad bezpečnosti a provedení opatření potřebných k zamezení případných škod na zdraví a majetku. | Provozovatelé výroben elektřiny jsou povinni zajistit přerušeni dodávky elektřiny z výroby do vypnutého úseku distribuční soustavy.

**NEJDE VÁM ELEKTŘINA...**

**TIP:** Registrujte se zdarma na [www.cezdistribuce.cz/sluzba](http://www.cezdistribuce.cz/sluzba) a informace o odstávkách elektřiny budete dostávat e-mailem nebo SMS. U poruch zasíláme SMS s předpokládanou dobou obnovení dodávek. | Aktuální stav dodávek elektřiny na konkrétní adrese zjistíte snadno, rychle a bez registrace na portále **Bez Šťávy** ([www.bezstavy.cz](http://www.bezstavy.cz)).

dne **20. 3. 2025** od **8:00** do **16:00** hodin



### Orientační mapový podklad odstávkou dotčených lokalit

#### VYSVĚTLIVKY

- – adresy dotčené odstávkou elektřiny
- – místa připojení k elektrické síti dotčená odstávkou

#### INFORMACE ZASLÁNA

IDDS: 2g2a62z (Obec Česká Rybná)

IDDS: ygzb7sh (Obec Sopotnice)

IDDS: kvya3kn (Obec Záchlumí)